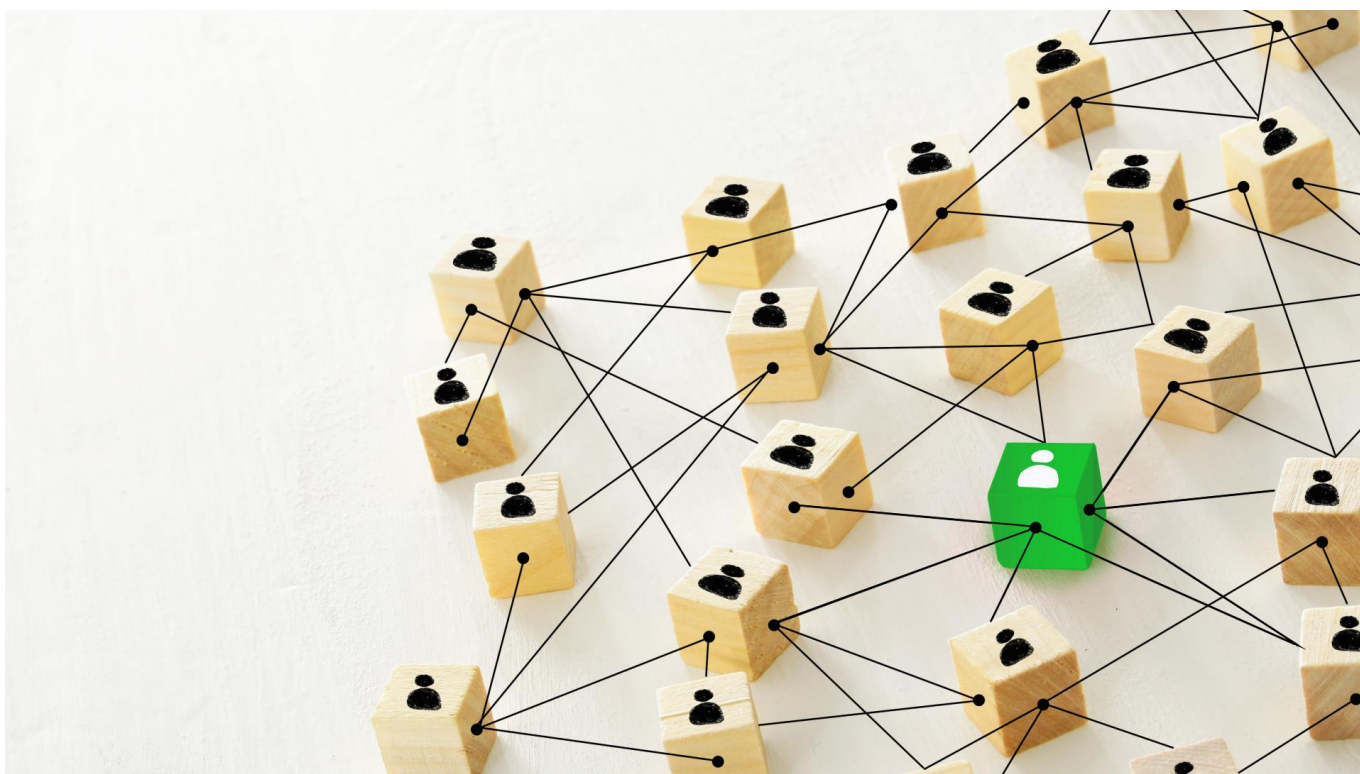


POWIATOWY URZĄD PRACY w Tomaszowie Mazowieckim



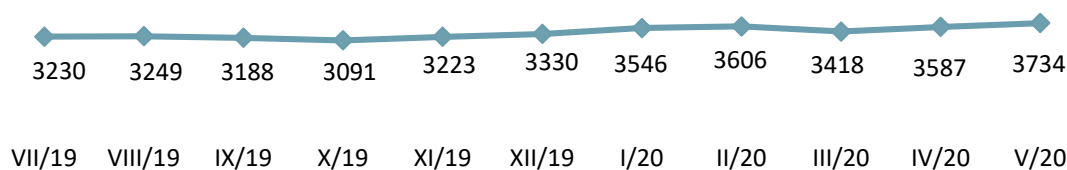
LOKALNY RYNEK PRACY

Maj 2020

BEZROBOTNI I STRUKTURA BEZROBOCIA**↑147**Wzrost liczby
bezrobotnych

Według danych statystycznych, w Powiatowym Urzędzie Pracy w Tomaszowie Mazowieckim na dzień 31.05.2020 roku zarejestrowanych było **3734 osób**, tj. o 147 osób więcej w stosunku do kwietnia 2020 roku i o 343 osób więcej w porównaniu ze stanem na dzień 31.05.2019 roku.

Dynamika bezrobocia w powiecie tomaszowskim w 2019 i 2020 roku:



Stopa bezrobocia czyli udział zarejestrowanych bezrobotnych w ludności aktywnej zawodowo w powiecie i w kraju rośnie. W powiecie tomaszowskim na koniec kwietnia 2020 roku wynosiła 7,2%, w województwie łódzkim i w kraju 5,8%.

7,2%

Stopa bezrobocia
w powiecie
(kwiecień 2020 r.)

Poszczególne grupy bezrobotnych w powiecie tomaszowskim na koniec maja:

Lp.	Nazwa gminy	Bezrobotni		Długotrwale bezrobotni	Bez doświadczenia	Bez kwalifikacji	Niepełni osprawni	Powyżej 50 roku życia	Do 30 roku życia	Z prawem do zasiłku
		ogółem	kobiety							
1	Tomaszów Mazowiecki (miasto)	2230	1144	1004	312	650	200	595	486	347
2	Będków	64	32	29	9	20	3	19	15	13
3	Budziszewice	60	31	29	8	24	3	12	19	11
4	Czerniewice	117	63	60	15	39	8	39	29	18
5	Inowódz	140	68	60	18	39	6	42	36	26
6	Lubochnia	261	145	103	35	84	24	61	77	53
7	Rokiciny	118	53	53	21	46	11	31	39	23
8	Rzeczyca	114	55	46	26	46	0	21	44	17
9	Tomaszów Mazowiecki	317	158	120	34	83	19	80	83	66
10	Ujazd	232	124	99	31	73	23	62	56	43
11	Żelechlinek	81	33	39	15	33	2	26	20	10
RAZEM		3734	1906	1642	524	1137	299	988	904	627
Udział %			51,0	44,0	14,0	30,4	8,0	26,5	24,2	16,8

Bezrobotni według czasu pozostawania bez pracy, wieku, poziomu wykształcenia i stażu pracy na koniec maja 2020 roku:

Wyszczególnienie		Bezrobotni			
		ogółem	Udział % w ogóle bezrobotnych	w tym kobiety	Udział % kobiet w grupie
Czas pozostawania bez pracy	Do 1 miesiąca	348	9,3	169	48,6
	1-3 miesięcy	555	14,9	280	50,5
	3-6 miesięcy	867	23,2	393	45,3
	6-12 miesięcy	739	19,8	365	49,4
	12-24 miesięcy	564	15,1	320	56,7
	Powyżej 24 miesięcy	661	17,7	379	57,3
Wiek	18-24	419	11,2	228	54,4
	25-34	979	26,2	602	61,5
	35-44	937	25,1	527	56,2
	45-54	789	21,1	375	47,5
	55-59	381	10,2	174	45,7
	60 lat i więcej	229	6,1	-	-
wykształcenie	Wyższe	434	11,6	322	74,2
	Policealne i średnie zawodowe	958	25,7	557	58,1
	Średnie ogólnokształcące	393	10,5	247	62,8
	Zasadnicze zawodowe	1027	27,5	416	40,5
	Gimnazjalne/podstawowe i poniżej	922	24,7	364	39,5
Staż pracy ogółem	Do 1 roku	683	18,3	363	53,1
	1-5	949	25,4	490	51,6
	5-10	699	18,7	369	52,8
	10-20	610	16,3	308	50,5
	20-30	371	9,9	169	45,6
	30 lat i więcej	124	3,3	37	29,8
	Bez stażu	298	8,0	170	57,0
		3734		1906	

„Napływ” i „odpływ” bezrobocia w miesiącu maja 2020 roku:

ZAREJESTROWANI – 365

w tym: po raz pierwszy - 46
po raz kolejny - 319



WYREJESTROWANI – 218

w tym: podjęcia pracy - 148

AKTYWNE INSTRUMENTY RYNKU PRACY

Udzielając subsydiowanego wsparcia
Powiatowy Urząd Pracy w Tomaszowie Mazowieckim
od początku 2020 roku zaktywizował 662 osoby.

662Osoby zaktywizowane
I-V 2020 r.

Prace interwencyjne	<ul style="list-style-type: none"> • 40 umów • 211 osób (z czego 165 osób podjęło pracę w 2019 roku)
Roboty publiczne	<ul style="list-style-type: none"> • 8 umów • 24 osoby
Prace społecznie użyteczne	<ul style="list-style-type: none"> • 7 porozumień • 83 osoby
Szkolenia i przekwalifikowania	<ul style="list-style-type: none"> • skierowano 13 osób, w tym: • w ramach bonu szkoleniowego 5 osób
Staże	<ul style="list-style-type: none"> • 162 umowy • 301 osób (z czego 151 osób staż rozpoczęło w 2019 roku)
Jednorazowe środki na podjęcie działalności gospodarczej	<ul style="list-style-type: none"> • 30 osób uruchomiło działalność gospodarczą, w tym o charakterze • usługowym- 24 osoby • handlowym- 3 osoby • wytwórczym- 3 osoby
Wypożyczenie/doposażenie stanowiska pracy	<ul style="list-style-type: none"> • 20 umów • 33 osoby
Bon na zasiedlenie	<ul style="list-style-type: none"> • pracę podjęły 2 osoby, w tym 1 osoba, z którą umowę zawarto w 2019 roku
Refundacja części kosztów wynagrodzenia osób do 30 roku życia (Art. 150f)	<ul style="list-style-type: none"> • 2 osoby
Aktywizacja osób niepełnosprawnych ze środków PFRON	<ul style="list-style-type: none"> • 1 osoba zatrudniona na wyposażonym stanowisku pracy, 1 osoba kontynuowała staż z 2019 roku

POŚREDNICTWO PRACY

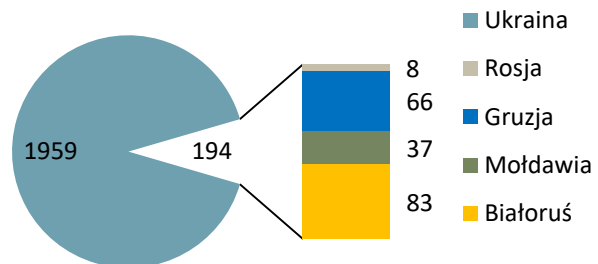
1344

Pozyskane oferty
w 2020 r.

Pośrednictwo pracy jest podstawową usługą realizowaną przez Urząd Pracy. Skierowane jest z jednej strony do pracodawców poszukujących odpowiedniej kadry, z drugiej zaś strony do osób chcących podjąć zatrudnienie.

W 2020 roku Urząd Pracy pozyskał do realizacji **1621 ofert pracy i miejsc aktywizacji zawodowej** (w tym 295 miejsc aktywizacji zawodowej).

W 2020 roku zarejestrowano **2153** oświadczeń o powierzeniu pracy cudzoziemcowi (głównie obywatelom Ukrainy).



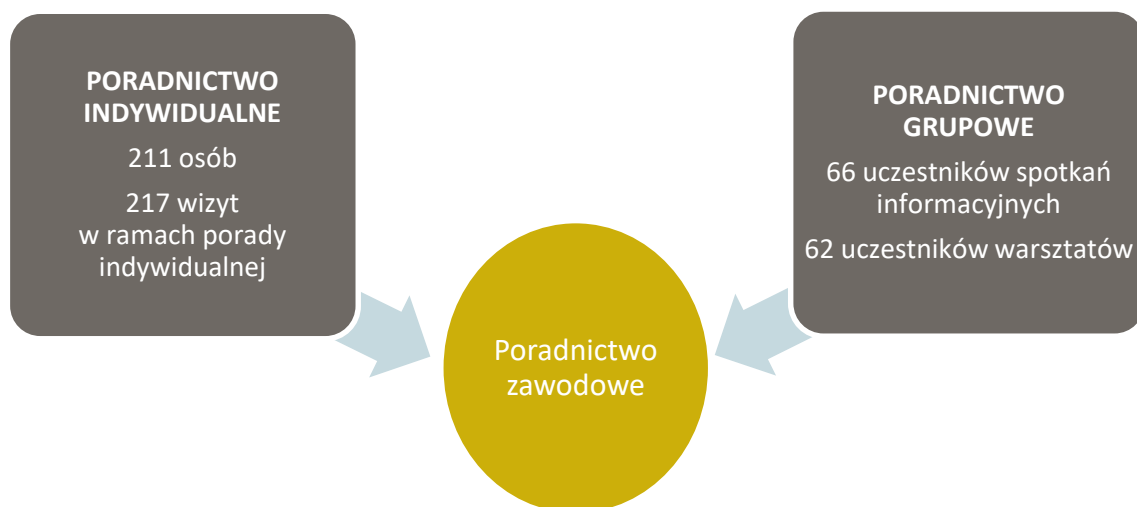
W 2020 roku przeprowadzono **47** testów rynku pracy, w wyniku których wydano **997** informacji starosty niezbędnych do uzyskania zezwolenia na pracę dla obcokrajowców.

Ponadto przyjęto **260** wniosków o wydanie zezwolenia na pracę sezonową i wydano 7 takich zezwoleń.

PORADNICTWO ZAWODOWE

Poradnictwo zawodowe realizowane jest w Centrum Aktywizacji Zawodowej (CAZ) przy ul. Farbiarskiej 20 budynek C pok. 11,12.

Poradnictwo zawodowe skierowane jest do osób bezrobotnych i poszukujących pracy, które mają problem ze znalezieniem zatrudnienia, chcą się przekwalifikować lub dokonać właściwego wyboru zawodu.



Ponadto doradcy zawodowi wspierają bezrobotnych ubiegających się o środki na uruchomienie działalności gospodarczej.

Na podstawie rozmowy wydają opinie na temat oceny szans planowanych przedsięwzięć.

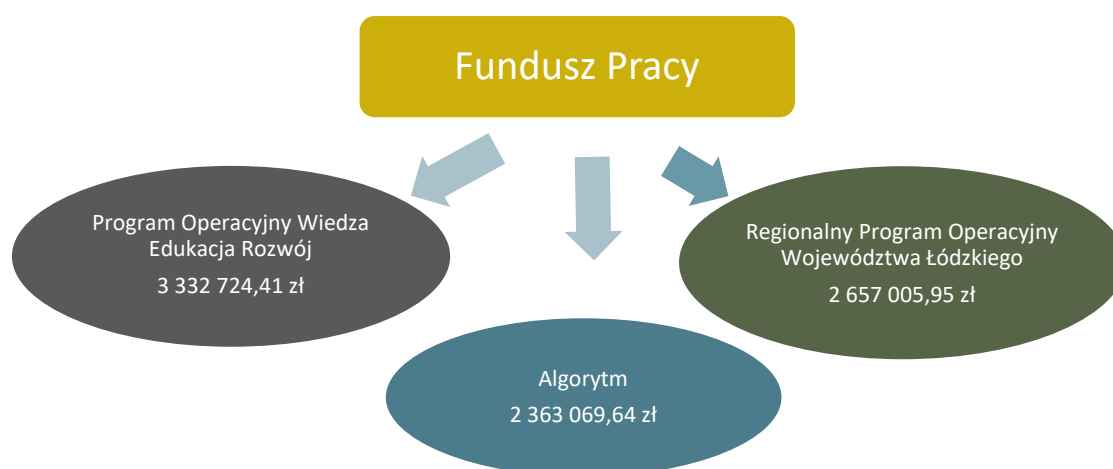
Od początku 2020 roku udzielono pomocy **35 osobom**.

Pracodawcom ubiegającym się o zorganizowanie stażu, doradcy służą pomocą w zakresie określenia wymagań na stanowisku stażowym zgodnie z *Klasyfikacją zawodów i specjalności na potrzeby rynku pracy*.

W analizowanym okresie doradcy zaopiniowali **173** wnioski o zorganizowanie stażu.

Doradca zawodowy wydaje również opinię w sprawie potrzeby kształcenia ustawicznego pracodawcy lub pracownika w ramach Krajowego Funduszu Szkoleniowego w oparciu o zajmowane stanowisko i profil działalności firmy. Od stycznia zaopiniowano **64** wnioski.

Bardzo istotne znaczenie dla procesu aktywizacji osób bezrobotnych mają środki, jakie Urząd Pracy pozyskuje na finansowanie instrumentów rynku pracy. W 2020 roku na realizację programów na rzecz promocji zatrudnienia, łagodzenia skutków bezrobocia i aktywizacji zawodowej PUP pozyskał z Funduszu Pracy kwotę 8 352 800 zł.



Dodatkowo Urząd Pracy pozyskał z Krajowego Funduszu Szkoleniowego środki w wysokości **1 000 000 zł** na finansowanie kształcenia ustawicznego pracowników

W ramach Tarczy antykryzysowej Powiatowy Urząd Pracy w Tomaszowie realizował wsparcie skierowane do przedsiębiorców z terenu powiatu tomaszowskiego, służące łagodzeniu negatywnych następstw epidemii koronawirusa.

Na ten cel Urząd pozyskał środki z rezerwy ministra ds. pracy w wysokości 40 mln zł, a także wygospodarował ponad 1 300 000 zł z limitu Europejskiego Funduszu Społecznego przyznanego na bieżący rok. Środki te są przeznaczone na:



- niskooprocentowaną pożyczkę z Funduszu Pracy dla mikroprzedsiębiorców na pokrycie bieżących kosztów prowadzenia działalności gospodarczej

Nabór został ogłoszony 3 kwietnia i będzie trwać do wyczerpania środków. Na dzień 31 maja do PUP wpłynęły 4354 wnioski. Rozpatrzono pozytywnie 3897 wniosków, wydatkując 18 545 250 zł;

- dofinansowanie części kosztów prowadzenia działalności gospodarczej dla przedsiębiorcy będącego osobą fizyczną niezatrudniającą pracowników, w przypadku spadku obrotów gospodarczych w następstwie wystąpienia COVID-19.

Do końca maja do PUP wpłynęło 348 wniosków na kwotę ponad 2 mln;

- dofinansowanie części kosztów wynagrodzeń pracowników oraz należnych od tych wynagrodzeń składek na ubezpieczenia społeczne w przypadku spadku obrotów gospodarczych w następstwie wystąpienia COVID - 19

Do 31.05.2020 r. do PUP wpłynęło 331 wniosków na kwotę około 9 mln.

Z up. Starosty
Dyrektor Powiatowego Urzędu Pracy
w Tomaszowie Mazowieckim

Elżbieta Kudlik

Powiatowy Urząd Pracy w Tomaszowie Mazowieckim
ul. Konstytucji 3 Maja 46
97-200 Tomaszów Mazowiecki



44 7100652



loto@puptomaszow.pl



tomaszowmazowiecki.praca.gov.pl