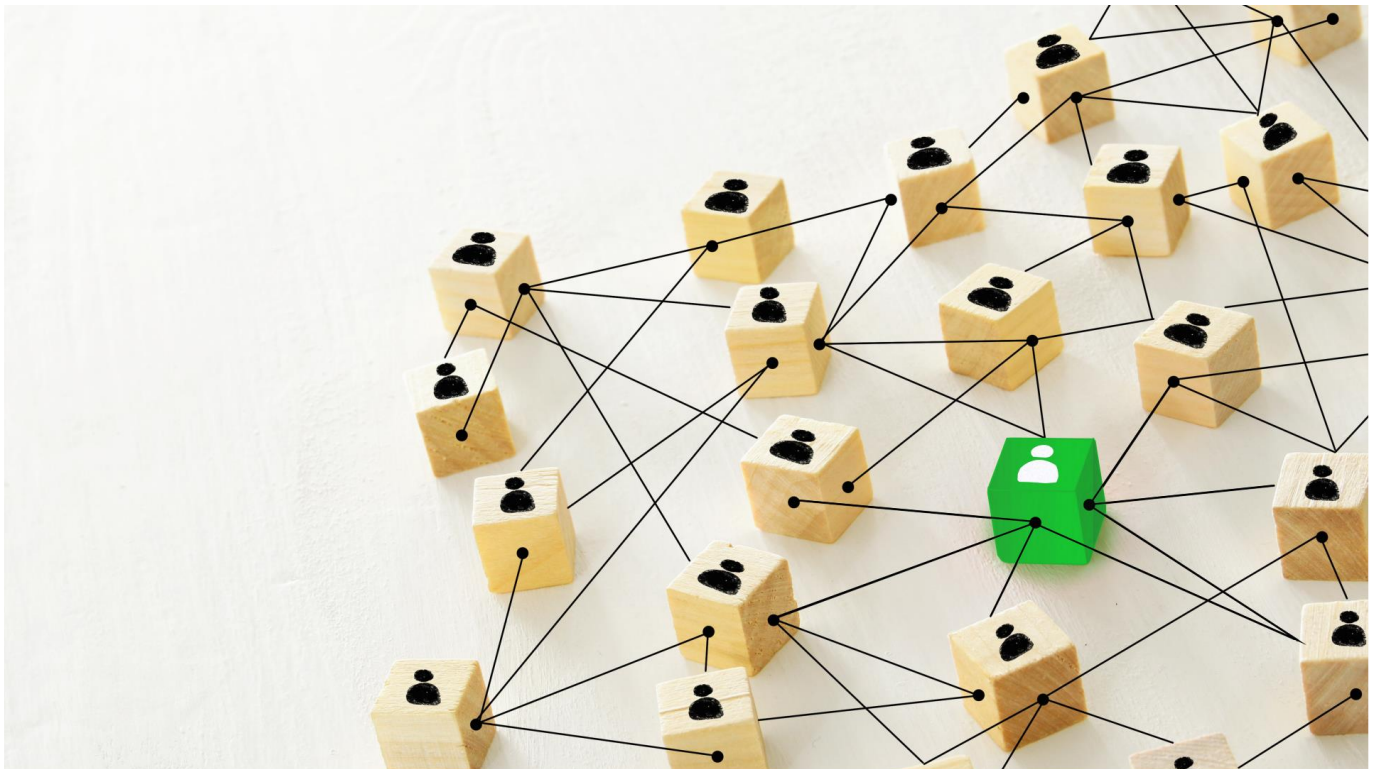




## POWIATOWY URZĄD PRACY w Tomaszowie Mazowieckim



# LOKALNY RYNEK PRACY

---

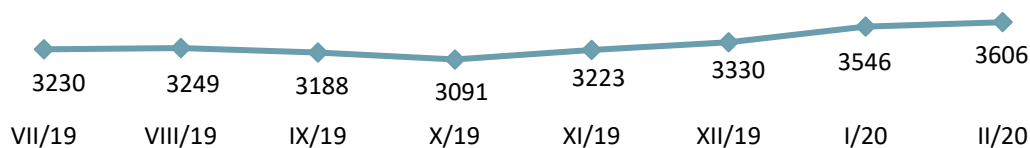
Luty 2020



**BEZROBOTNI I STRUKTURA BEZROBOCIA****↑ 60**Wzrost liczby  
bezrobotnych

Według danych statystycznych, w Powiatowym Urzędzie Pracy w Tomaszowie Mazowieckim na dzień 29.02.2020 roku zarejestrowanych było **3606 osób**, tj. o 60 osób więcej w stosunku do stycznia 2020 roku, jednak o 189 osób mniej w porównaniu ze stanem na dzień 28.02.2019 roku.

Dynamika bezrobocia w powiecie tomaszowskim w 2019 i 2020 roku:



Stopa bezrobocia czyli udział zarejestrowanych bezrobotnych w ludności aktywnej zawodowo w powiecie i w kraju jest na niskim poziomie. W powiecie tomaszowskim na koniec stycznia 2020 roku wynosiła ona 7,1%, w województwie łódzkim 5,6%, a w kraju 5,5%.

**7,1%**

Stopa bezrobocia  
w powiecie  
(styczeń 2020 r.)

Poszczególne grupy bezrobotnych w powiecie tomaszowskim na koniec lutego:

Lp.	Nazwa gminy	Bezrobotni		Długotrwale bezrobotni	Bez doświadczenia	Bez kwalifikacji	Niepełni	Powyżej 50 roku życia	Do 30 roku życia	Z prawem do zasiłku
		ogółem	kobiety							
1	Tomaszów Mazowiecki (miasto)	2174	1123	949	294	627	200	572	478	362
2	Będków	67	31	30	9	18	1	15	17	13
3	Budziszewice	64	32	27	12	30	5	15	20	8
4	Czerniewice	117	58	66	17	42	11	38	28	17
5	Inowódz	125	59	56	13	37	6	41	23	27
6	Lubochnia	229	120	92	30	65	23	55	59	43
7	Rokiciny	115	49	53	21	45	10	36	33	18
8	Rzeczyca	103	51	45	28	43	0	17	45	16
9	Tomaszów Mazowiecki	309	145	137	34	91	23	91	75	60
10	Ujazd	221	116	95	31	70	22	59	54	43
11	Żelechlinek	82	33	39	13	35	2	26	22	11
<b>RAZEM</b>		<b>3606</b>	<b>1817</b>	<b>1589</b>	<b>502</b>	<b>1103</b>	<b>303</b>	<b>965</b>	<b>854</b>	<b>618</b>
<b>Udział %</b>			<b>50,4</b>	<b>44,1</b>	<b>13,9</b>	<b>30,6</b>	<b>8,4</b>	<b>26,8</b>	<b>23,7</b>	<b>17,1</b>

Bezrobotni według czasu pozostawania bez pracy, wieku, poziomu wykształcenia i stażu pracy na koniec lutego 2020 roku:

Wyszczególnienie		Bezrobotni			
		ogółem	Udział % w ogóle bezrobotnych	w tym kobiety	Udział % kobiet w grupie
<b>Czas pozostawania bez pracy</b>	Do 1 miesiąca	<b>509</b>	14,1	251	49,3
	1-3 miesięcy	<b>795</b>	22,0	341	42,9
	3-6 miesięcy	<b>668</b>	18,5	326	48,8
	6-12 miesięcy	<b>488</b>	13,5	250	51,2
	12-24 miesięcy	<b>521</b>	14,4	299	57,4
	Powyżej 24 miesięcy	<b>625</b>	17,3	350	56,0
		<b>3606</b>	100,0	1817	50,4
<b>Wiek</b>	18-24	<b>421</b>	11,7	228	54,2
	25-34	<b>901</b>	25,0	575	63,8
	35-44	<b>924</b>	25,6	488	52,8
	45-54	<b>743</b>	20,6	333	44,8
	55-59	<b>392</b>	10,9	193	49,2
	60 lat i więcej	<b>225</b>	6,2	-	-
		<b>3606</b>	100,0	1817	50,4
<b>wykształcenie</b>	Wyższe	<b>397</b>	11,0	295	74,3
	Policealne i średnie zawodowe	<b>926</b>	25,7	528	57,0
	Średnie ogólnokształcące	<b>357</b>	9,9	234	65,5
	Zasadnicze zawodowe	<b>996</b>	27,6	411	41,3
	Gimnazjalne/podstawowe i poniżej	<b>930</b>	25,8	349	37,5
		<b>3606</b>	100,0	1817	50,4
<b>Staż pracy ogółem</b>	Do 1 roku	<b>641</b>	17,8	352	54,9
	1-5	<b>921</b>	25,5	468	50,8
	5-10	<b>656</b>	18,2	335	51,1
	10-20	<b>626</b>	17,4	293	46,8
	20-30	<b>359</b>	10,0	165	45,9
	30 lat i więcej	<b>111</b>	3,1	38	34,2
	Bez stażu	<b>292</b>	8,1	166	56,8
		<b>3606</b>	100,0	1817	50,4

„Napływ” i „odpływ” bezrobocia w miesiącu lutym 2020 roku:



**AKTYWNE INSTRUMENTY RYNKU PRACY**

Udzielając subsydiowanego wsparcia Powiatowy Urząd Pracy w Tomaszowie Mazowieckim od początku 2020 roku zaktywizował 346 osób.

**473**

Osoby zaktywizowane I-II 2020 r.

Prace interwencyjne	<ul style="list-style-type: none"> <li>•27 umów</li> <li>•186 osób (z czego 165 osób podjęto pracę w 2019 roku)</li> </ul>
Roboty publiczne	<ul style="list-style-type: none"> <li>•2 umowy</li> <li>•6 osób</li> </ul>
Prace społecznie użyteczne	<ul style="list-style-type: none"> <li>•7 porozumień</li> <li>•14 osób</li> </ul>
Szkolenia i przekwalifikowania	<ul style="list-style-type: none"> <li>•skierowano 5 osób, w tym:</li> <li>• w ramach bonu szkoleniowego 3 osoby</li> </ul>
Staże	<ul style="list-style-type: none"> <li>•118 umów</li> <li>•239 osób (z czego 151 osób staż rozpoczęło w 2019 roku)</li> </ul>
Jednorazowe środki na podjęcie działalności gospodarczej	<ul style="list-style-type: none"> <li>•9 osób uruchomiło działalność gospodarczą o charakterze usługowym</li> </ul>
Wyposażenie/doposażenie stanowiska pracy	<ul style="list-style-type: none"> <li>•4 umowy</li> <li>•9 osób</li> </ul>
Bon na zasiedlenie	<ul style="list-style-type: none"> <li>•pracę podjęły 2 osoby, w tym 1 osoba, z którą umowę zawarto w 2019 roku</li> </ul>
Refundacja części kosztów wynagrodzenia osób do 30 roku życia (Art. 150f)	<ul style="list-style-type: none"> <li>•2 osoby</li> </ul>
Aktywizacja osób niepełnosprawnych ze środków PFRON	<ul style="list-style-type: none"> <li>•1 osoba kontynuowała staż z 2019 roku</li> </ul>

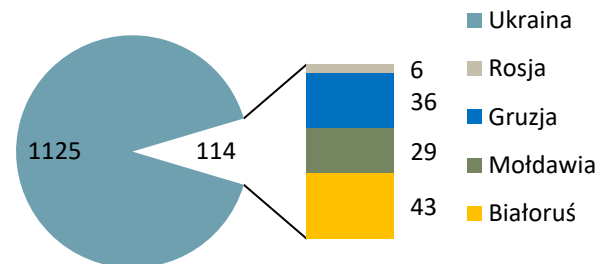
## POŚREDNICTWO PRACY

**681**Pozyskane oferty  
w 2020 r.

Pośrednictwo pracy jest podstawową usługą realizowaną przez Urząd Pracy. Skierowane jest z jednej strony do pracodawców poszukujących odpowiedniej kadry, z drugiej zaś strony do osób chcących podjąć zatrudnienie.

W 2020 roku Urząd Pracy pozyskał do realizacji **681 ofert pracy i miejsc aktywizacji zawodowej** (w tym 187 miejsca aktywizacji zawodowej).

W 2020 roku zarejestrowano **1239** oświadczeń o powierzeniu pracy cudzoziemcowi (głównie obywatelom Ukrainy).



W 2020 roku przeprowadzono **13** testów rynku pracy, w wyniku których wydano **289** informacji starosty niezbędnych do uzyskania zezwolenia na pracę dla obcokrajowców. Ponadto przyjęto **72** wnioski o wydanie zezwolenia na pracę sezonową.

## PORADNICTWO ZAWODOWE

Poradnictwo zawodowe realizowane jest w Centrum Aktywizacji Zawodowej (CAZ) przy ul. Farbiarskiej 20 budynek C pok. 11,12.

Poradnictwo zawodowe skierowane jest do osób bezrobotnych i poszukujących pracy, które mają problem ze znalezieniem zatrudnienia, chcą się przekwalifikować lub dokonać właściwego wyboru zawodu.



Ponadto doradcy zawodowi wspierają bezrobotnych ubiegających się o środki na uruchomienie działalności gospodarczej.

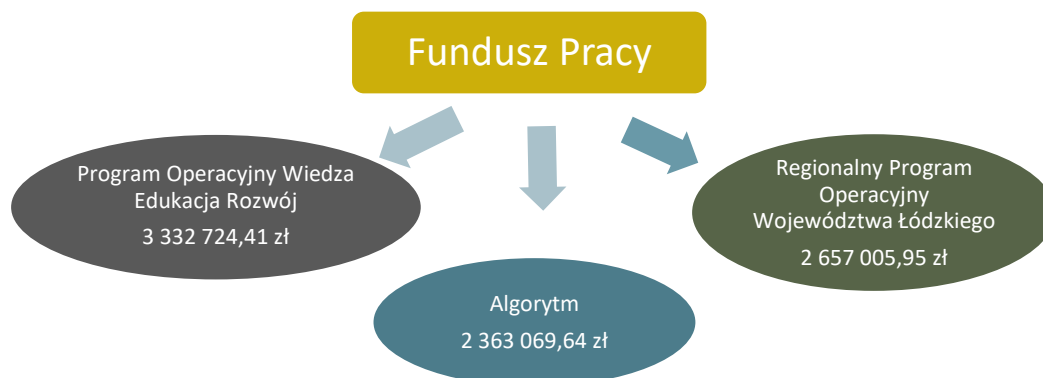
Na podstawie rozmowy wydają opinie na temat oceny szans planowanych przedsięwzięć. Od początku 2020 roku udzielono pomocy **35 osobom**.

Pracodawcom ubiegającym się o zorganizowanie stażu, doradcy służą pomocą w zakresie określenia wymagań na stanowisku stażowym zgodnie z *Klasyfikacją zawodów i specjalności na potrzeby rynku pracy*.

W analizowanym okresie doradcy zaopiniowali **136** wniosków o zorganizowanie stażu.

Doradca zawodowy wydaje również opinię w sprawie potrzeby kształcenia ustawicznego pracodawcy lub pracownika w ramach Krajowego Funduszu Szkoleniowego w oparciu o zajmowane stanowisko i profil działalności firmy. Od stycznia zaopiniowano **64** wnioski.

**Bardzo istotne znaczenie dla procesu aktywizacji osób bezrobotnych mają środki, jakie Urząd Pracy pozyskuje na finansowanie instrumentów rynku pracy. W 2020 roku na realizację programów na rzecz promocji zatrudnienia, łagodzenia skutków bezrobocia i aktywizacji zawodowej PUP pozyskał z Funduszu Pracy kwotę 8 352 800 zł.**




Dodatkowo Urząd Pracy pozyskał z Krajowego Funduszu Szkoleniowego środki w wysokości **1 000 000 zł** na finansowanie kształcenia ustawicznego pracowników

Z up. Starosty  
Dyrektor Powiatowego Urzędu Pracy  
w Tomaszowie Mazowieckim

Elżbieta Kudlik

**Powiatowy Urząd Pracy w Tomaszowie Mazowieckim**  
**ul. Konstytucji 3 Maja 46**  
**97-200 Tomaszów Mazowiecki**

 **44 7100652**

 **loto@puptomaszow.pl**

 **tomaszowmazowiecki.praca.gov.pl**